

unine

UNIVERSITÉ DE
NEUCHÂTEL

FACULTÉ DES LETTRES
ET SCIENCES HUMAINES

Master en sciences historiques



Présentation du master

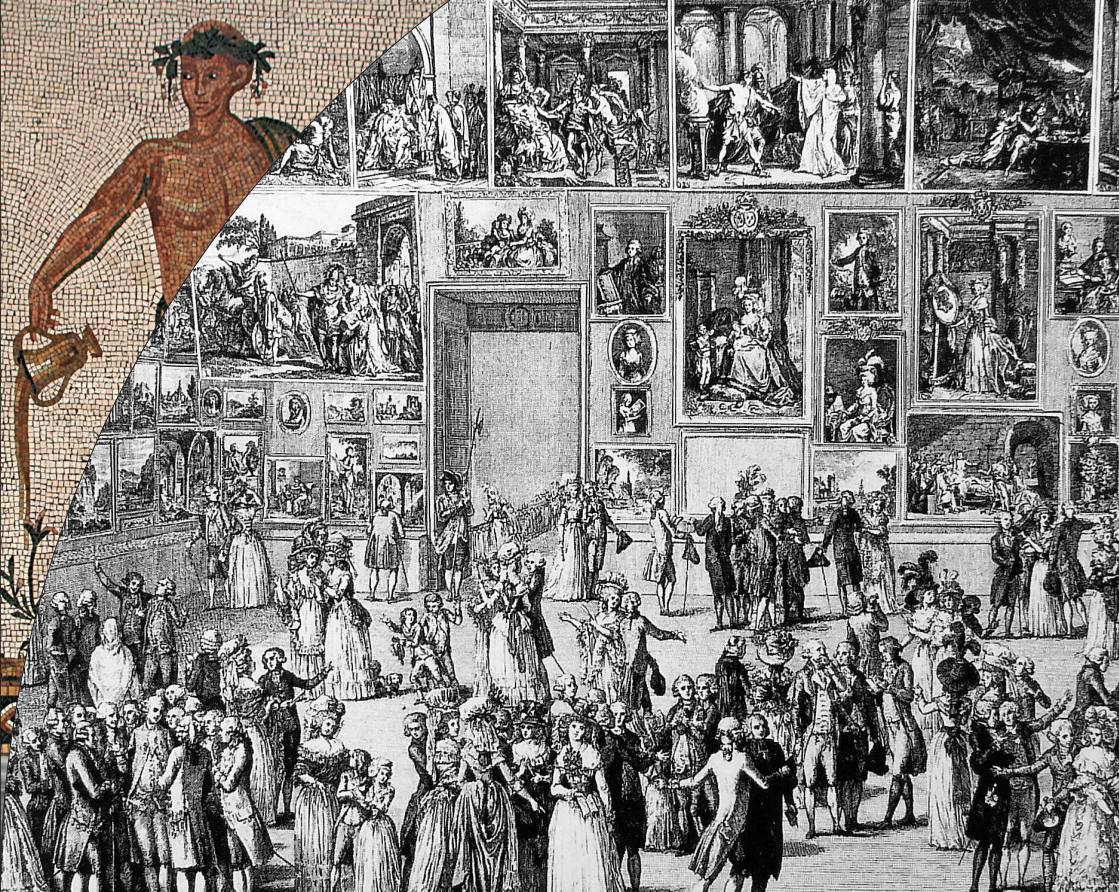
Le master en sciences historiques est une offre de trois instituts – l'Institut d'archéologie, l'Institut d'histoire et l'Institut d'histoire de l'art et muséologie – réunis dans la Maison des sciences historiques.

Lié par un tronc commun et offrant des passerelles multiples entre les disciplines, ce master propose une approche des sciences historiques diversifiée et « à la carte » permettant à l'étudiant-e d'élaborer un projet d'étude et un suivi personnalisés. Ce master cherche à offrir une formation originale qui s'affranchisse des barrières disciplinaires pour offrir une vision plus large des sciences historiques en favorisant l'approche transdisciplinaire.

L'étudiant-e pourra ainsi acquérir une solide formation disciplinaire en archéologie, histoire ou histoire de l'art, mais suivra également les cours du tronc commun, qui permet de découvrir les enjeux de la pluridisciplinarité et de se familiariser avec des méthodes, des types de sources et des questionnements divers autour de l'étude du passé. La formation permet également d'acquérir des bases à travers des cours blocs sur le terrain ou à travers le contact avec le monde professionnel, par exemple par les biais des stages.

Un atout de la formation en sciences historiques à Neuchâtel est la proximité entre enseignant-e-s, chercheurs/ses et étudiant-e-s. Les collaborateurs et les collaboratrices des trois instituts sont à disposition des étudiant-e-s pour les soutenir dans la préparation d'un projet d'étude et en donnant un suivi personnalisé. La formation met tout en œuvre pour qu'elle soit adaptée aux intérêts et aux trajectoires professionnelles envisagées par chacun-e.

ECTS / Groupes d'enseignements	Pilier à 60	Pilier à 90	Pilier à 120
Tronc interdisciplinaire	9	9	9
Pilier du M. Sc. h. (archéologie, histoire ou histoire de l'art)	21	51	81
Mémoire de Master	30	30	30
	60 ECTS	90 ECTS	120 ECTS



Archéologie

Le pilier Archéologie aborde de nombreuses facettes de la discipline. Les modules proposés couvrent aussi bien les périodes de la pré- et protohistoire, que celles de l'Antiquité méditerranéenne et classique. Les cours et séminaires dans ces deux périodes encouragent l'acquisition de connaissances théoriques et méthodologiques approfondies et les stages pratiques permettent de se familiariser avec la conduite de projets. Une synergie unique avec le musée du Laténium et l'Office du Patrimoine et archéologie du canton de Neuchâtel permet une interaction directe avec le monde professionnel par le biais de stages et d'emplois ponctuels. Cette configuration offre une formation plus souple et une plus grande ouverture sur le marché du travail dans les domaines professionnels spécifiques : documentation (musées, fondations, affaires culturelles), protection et gestion du patrimoine (services des monuments et sites, musées), services cantonaux d'archéologie.

Domaines de compétences

- Archéologie de terrain : méthodes de fouilles, d'analyse et d'interprétation intégrant les technologies actuelles.
- Archéologie à l'étranger : recherches scientifiques programmées et stratégies d'adaptation à d'autres politiques de valorisation des vestiges matériels.
- Gestion, sauvegarde et médiation du patrimoine : conservation et mise en valeur des sites archéologiques, exposition et communication publique de l'archéologie.

Objectifs

- Spécialisation dans une ou deux périodes couvertes par l'archéologie : préhistoire ou antiquité méditerranéenne.
- Solide formation dans le domaine de l'archéologie de terrain grâce à des expériences diversifiées (séminaires, stages de fouilles en Suisse et à l'étranger, stages en musée et en laboratoire, voyages d'étude) et des cours reposant sur des collaborations internationales.
- Aptitude à l'interprétation et la réflexivité face aux scénarios historiques proposés par l'archéologie, grâce aux cours en épistémologie, en archéologie théorique et aux enseignements interdisciplinaires.
- Capacité de gérer, classer et étudier collections et vestiges archéologiques, sous un angle scientifique, patrimonial et muséal, en apprenant à les intégrer dans des problématiques contemporaines.



Histoire

Le pilier Histoire repose sur une double approche, mobilisant à la fois des connaissances historiques de base et l'autoréflexivité de l'historien-ne par rapport à ses propres modes de connaissance. La palette de cours couvre toutes les périodes de l'Antiquité jusqu'au temps présent, en privilégiant quatre axes thématiques qui transcendent les frontières chronologiques et les priorités spatiales, allant p.ex. de l'Amérique espagnole à l'Europe et la Confédération suisse en passant par le Japon médiéval et le Moyen-Orient.

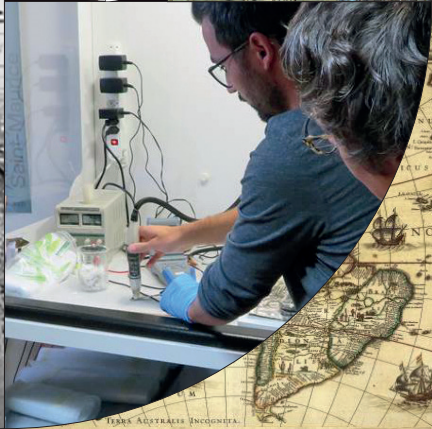
Le master du pilier histoire offre deux spécialisations: la spécialisation «recherche», axée sur la recherche libre et encadrée, et la spécialisation «histoire & métiers», en rapport avec les archives, musées et institutions culturelles.

Axes thématiques

- Matérialités, techniques, environnement.
- Anthropologie historique des sociétés.
- Migration, frontières, identités.
- Rapports sociaux de genre.

Objectifs

- Connaître les questionnements et controverses historiographiques classiques et nouvelles.
- Connaître les pratiques et enjeux des métiers de l'historien-ne.
- Recevoir une initiation à la recherche par la recherche.
- Être capable de situer les préoccupations du présent dans des processus plus longs.
- Acquérir les instruments intellectuels nécessaires pour un marché du travail diversifié (réflexivité, autonomie, esprit critique, capacité de synthèse, etc.)



Histoire de l'art

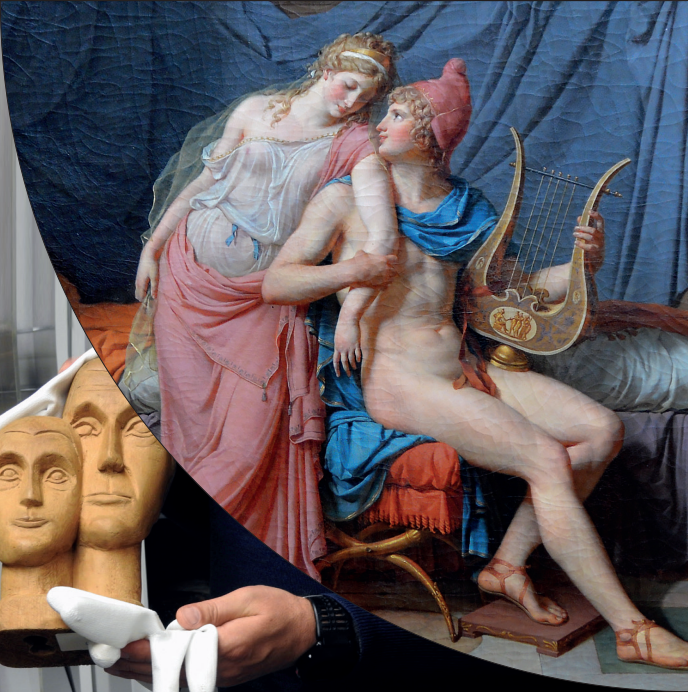
Le pilier Histoire de l'art offre une formation spécifique qui combine de façon originale deux approches complémentaires : un enseignement général d'histoire de l'art, qui cherche à sensibiliser les étudiant-e-s à la matérialité des œuvres et des objets d'une part ; de l'autre, il développe en l'approfondissant un enseignement des principes de l'analyse visuelle et vise ainsi à former à la fois des chercheuses et chercheurs aptes à la réflexion scientifique originale dans le domaine de l'histoire de l'art et des esprits critiques, capables d'analyser l'image et de la mettre en valeur au quotidien comme dans des domaines particuliers.

Thématique et axes de recherche

- Matérialité de l'art.
- Anthropologie de l'art et de l'image.
- Création et perception de l'œuvre d'art au cours du temps.
- Histoire culturelle.
- Histoire du patrimoine, des collections et des musées.
- Histoire de l'histoire de l'art.

Objectifs

- Former les étudiant-e-s dans le champ du patrimoine artistique et culturel; et pour cela :
 - Offrir une solide formation dans les trois périodes (moyen âge, moderne et contemporain), sous la forme de travaux pratiques, de cours et de séminaires spécialisés, de visites et de voyages d'étude, soutenus par un enseignement méthodologique et historiographique rigoureux.
- Favoriser la mise en œuvre des compétences acquises dans un contexte pratique; et pour cela :
 - Développer des activités d'enseignement et de recherche autour de thèmes choisis, qui couvrent l'analyse matérielle des objets d'art, l'iconographie, l'analyse et l'interprétation des œuvres d'art, l'histoire culturelle.





Débouchés professionnels

Le parcours à la fois disciplinaire et transdisciplinaire donne une polyvalence et une grande capacité d'adaptation aux détentrices et détenteurs du master en sciences historiques. Le master donne des outils d'analyse critique, capacité à argumenter, permet l'élaboration d'une pensée structurée et des capacités rédactionnelles qui sont acquises au terme de la formation. On trouve ainsi bon nombre d'étudiant-e-s formé-e-s à Neuchâtel dans: les administrations publiques, les administrations privées, le journalisme, la recherche, les métiers de transmission du savoir, la protection et gestion du patrimoine, les musées, les affaires culturelles nationales et internationales, les archives et bibliothèques.

Les professeur-e-s responsables du Master

Archéologie

Matthieu Honegger

Domaines de recherche

Archéologie des habitats lacustres.
Archéologie de la protohistoire nubienne.
Culture matérielle et société.
Valorisation du patrimoine archéologique.



Histoire

Kristina Schulz

Domaines de recherche

Histoire contemporaine et histoire du temps présent de l'Europe occidentale.
Histoire des mouvements sociaux.
Histoire des migrations.
Histoire des rapports sociaux de genre.



Histoire de l'art

Pierre Alain Mariaux

Domaines de recherche

Art médiéval (VI^e-XV^e siècle), en particulier arts mineurs, (enluminure, orfèvrerie) et sculpture.
Histoire et théorie de l'image au Moyen Âge.
Image de l'artiste médiéval.
Image et mémoire au Moyen Âge.
Histoire des trésors d'église et des collections médiévales.



unine

UNIVERSITÉ DE
NEUCHÂTEL

FACULTÉ DES LETTRES
ET SCIENCES HUMAINES

**Maison des sciences historiques
(MASH)**

Secrétariat

Espace Tilo Frey 1

CH-2000 Neuchâtel

Tél. +41 32 718 19 30

Fax +41 32 718 18 71

www.unine.ch/mash/mash.html

www.unine.ch